



CREATION ORIGINALE
MOLLYSBG.NOBLOGS.ORG/ZINE

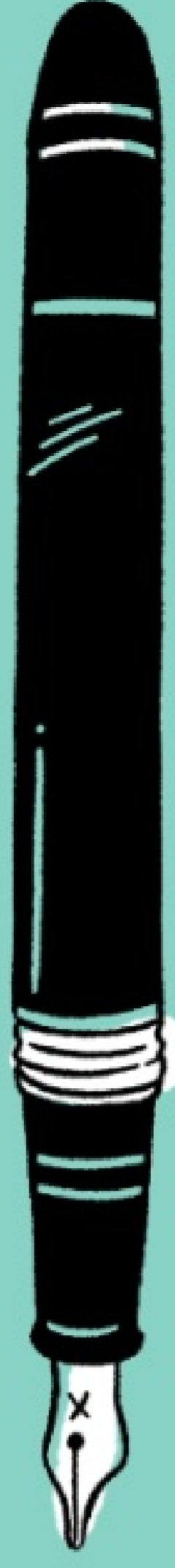
ADAPTATION FRANCOPHONE
PROJET-EVASIONS.ORG



Lettres vers



la prison



Une introduction



GARDE TA PREMIERE



LETTRE COURT

**QUELLE EST
TA MOTIVATION
D'ECRIRE ?**



COMMENT

AS-TU

ENTENDU

PARLER

DE LA

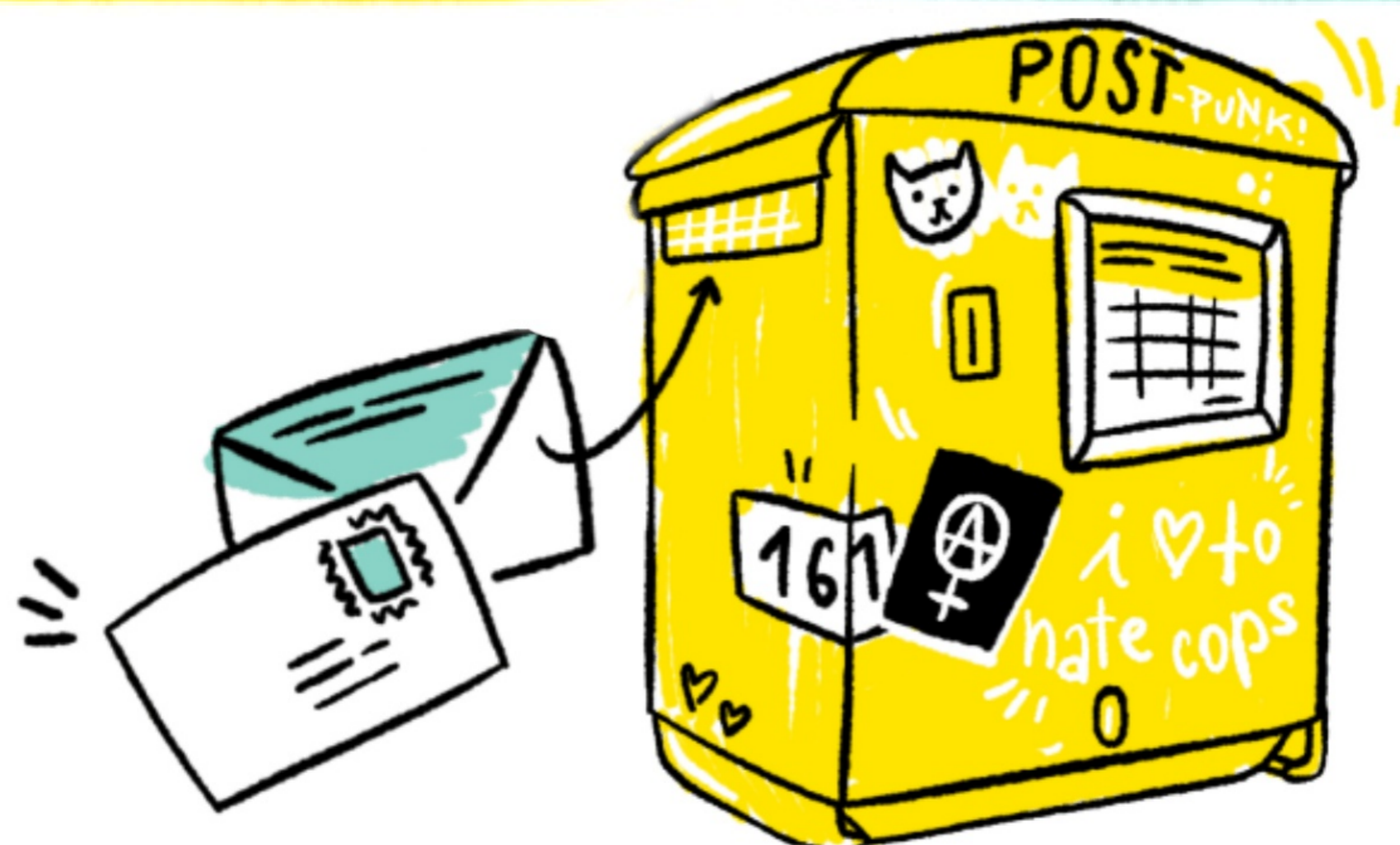
PERSONNE À QUI

TU ÉCRIS ?

QUI ES-TU ?

QU'EST-CE

QUE TU AIMES ?



DECRIE DES

IMPRESSIONS

SENSORIELLES

EN PRISON,

L'UTILISATION

DES SENS TELS

LA VUE, L'OUÏE

SONT RARES



NUMEROTE TOUTES LES

LETTRES DANS

L'ORDRE

1/13

2/13

3/13

ET LES PAGES A

L'INTERIEUR D'UNE

LETTRE.

PIÈCES JOINTES

Timbres (du pays de détention), enveloppes, magazines, CD, livres, articles... Beaucoup de personnes détenues sont heureuses de recevoir ce genre d'articles.

Il est préférable de demander ce dont ils.elles ont besoin. N'envoie pas de paquets ou de grandes quantités de timbres sans demander avant : dans certaines prisons les détenu.e.x.s ne peuvent en recevoir qu'un nombre limité. Tu trouveras souvent des informations à ce sujet sur le site web de la prison ou en appelant (par exemple depuis une cabine téléphonique). Note l'annexe dans la lettre. Cela évite que des choses "disparaissent" lors du passage chez les matons.

PSEUDONYME ET ADRESSE D'ENVOI

Il est judicieux d'écrire sous un pseudonyme, surtout si tu écris à des détenus.e.x.s politiques. Comme adresse d'expéditeur, tu peux utiliser un endroit collectif proche de chez toi : un centre autonome, un infokiosque, un bistrot. Demande si tu peux utiliser leur adresse et s'ils.elles peuvent réceptionner du courrier pour votre groupe d'écriture.

